

회사소개서 (주)모빌리버스

목차

- 1 회사 소개
- 2 조직 구성도
- 3 연혁
- 4 사업 소개
- 5 사업 계획
- 6 핵심 기술
- 7 시장 전망

회사 소개

모빌리버스란



Mobility + Universe를 혼합한 모빌리버스는 차량 대여 플랫폼 업계에서 제공 되고 있는 다양한 서비스들을 하나의 플랫폼으로 통합하여 시장의 선구자로 나서겠다는 목표로 설립 되었습니다.

가마란



옛 조선시대에 가마는 양반 계급의 사람들이 타는 고급 운송 수단이었습니다. 차량을 대여하는 모든 사람들을 귀하게 모신다는 목표하에 “가마” 브랜드를 구상하였습니다.

가마의 브랜드를 중심으로 ERP, 중개플랫폼 등 여러 서비스들을 개발하고, 사용자들이 서비스를 이용 하면서 대접을 받고 만족할 수 있도록 최선의 서비스를 제공 하겠습니다.

조직 구성도

개발팀(총 4명)

개발 소장

차장

팀장

사원

기획팀(총 2명)

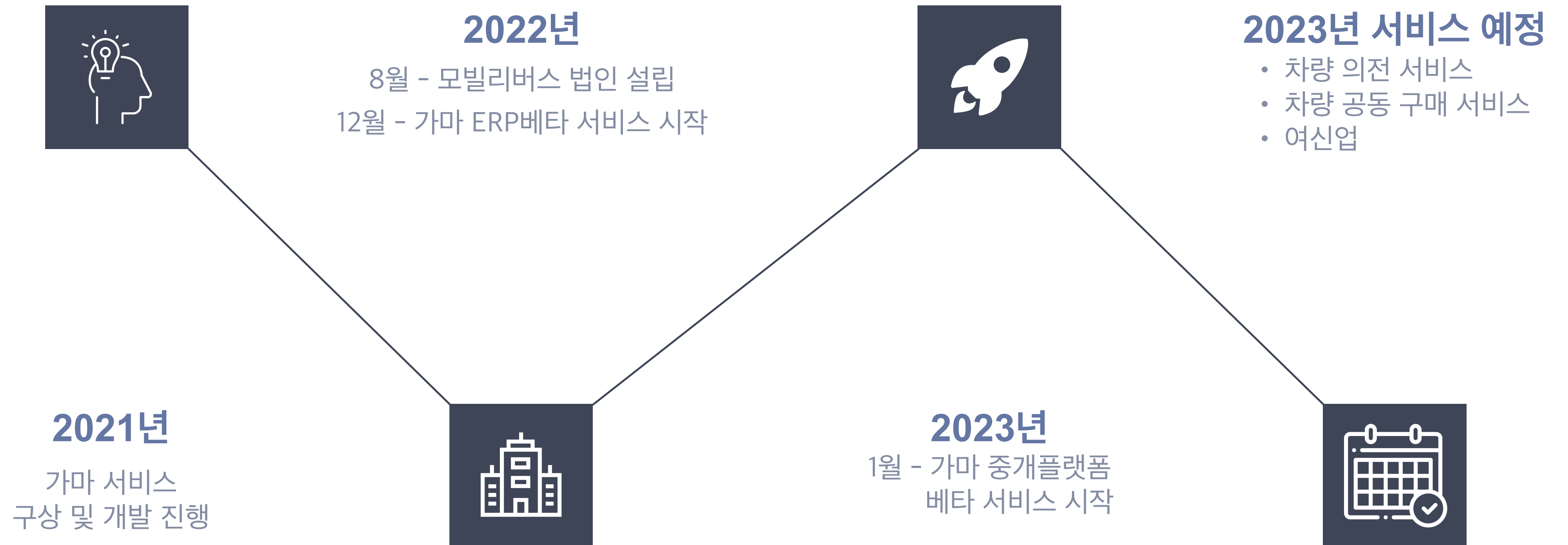
과장

사원

영업팀

사원

연혁



사업 소개



ERP

가마 ERP는 렌터카 업무와 차량 관리를 편리하게 사용하기 위해 기획되었으며, 타사 ERP 프로그램의 단점을 보완하고 렌터카 업계 실무자들의 다양한 경험을 바탕으로 사용자 중심의 서비스를 목표로 개발하였습니다.

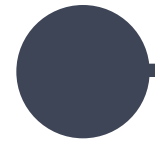


중개플랫폼

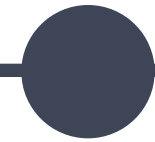
가마 중개플랫폼은 가마 ERP와 실시간 연동으로 렌터카 회사들의 데이터를 즉시 반영하여 고객이 원하는 차량의 예약을 빠르게 처리하고, 차량 대여 서비스 이외 사고대차 등등 자동차 대여 관련 다양한 서비스를 한곳에서 모두 이용할 수 있는 특징이 있습니다.

사업 계획

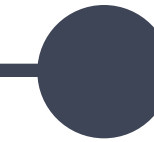
1단계



2단계



3단계



가마 ERP 개발 완료

서비스 시작 후 ERP 가입자
연간 300개 업체 증가 목표

중개플랫폼 개발 완료

서비스 시작 후 가입자
연간 10만명 이상 증가 목표

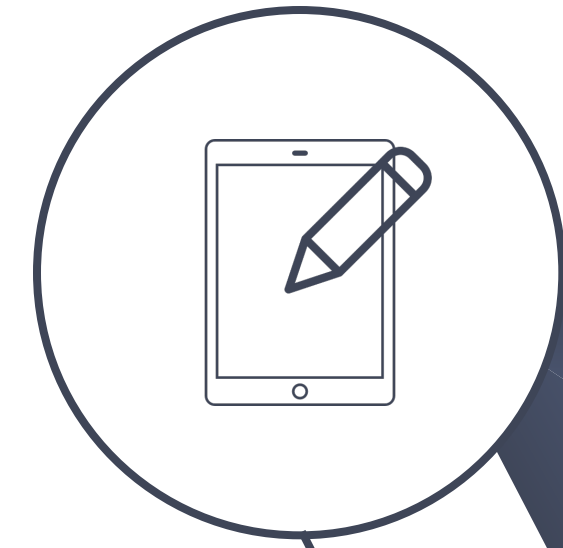
신규 서비스 개발

B2B - 차량 공동 구매, 여신업 등
B2C - 차량 의전 서비스 등

핵심 기술

비대면 계약

비대면 시대에 맞춰 고객과 만나 현장에서 서류를 작성하는 방식에서 온라인으로 계약서를 전달 받아 전자서명으로 편리하게 계약 진행



원클릭 서비스

과태료, 미납금 등 여러 법률 문제를 클릭 한번으로 처리



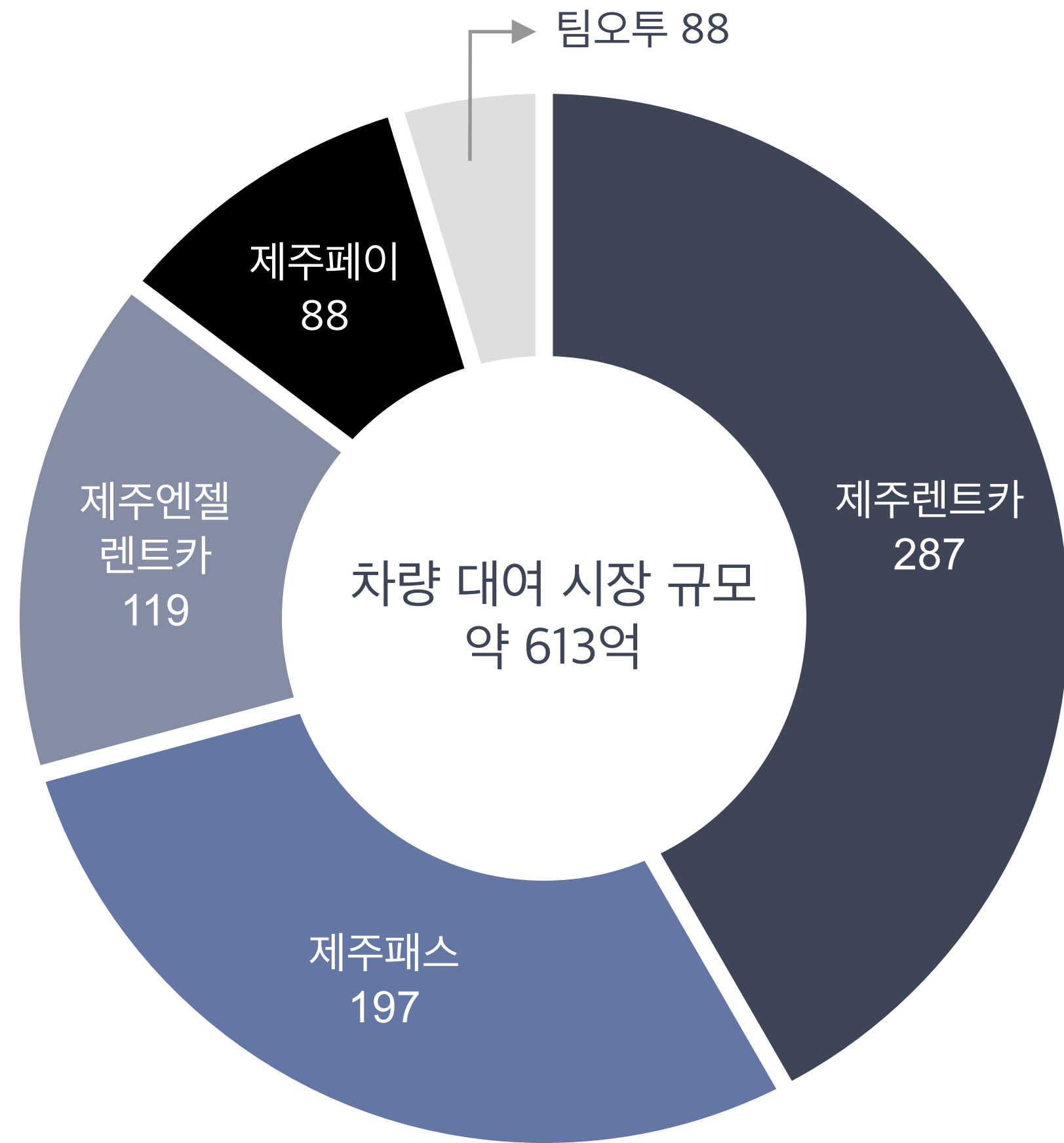
ERP

모바일 환경 지원

PC 환경 뿐만 아니라 iOS, Android에서도 모두 사용할 수 있는 모바일 환경 지원

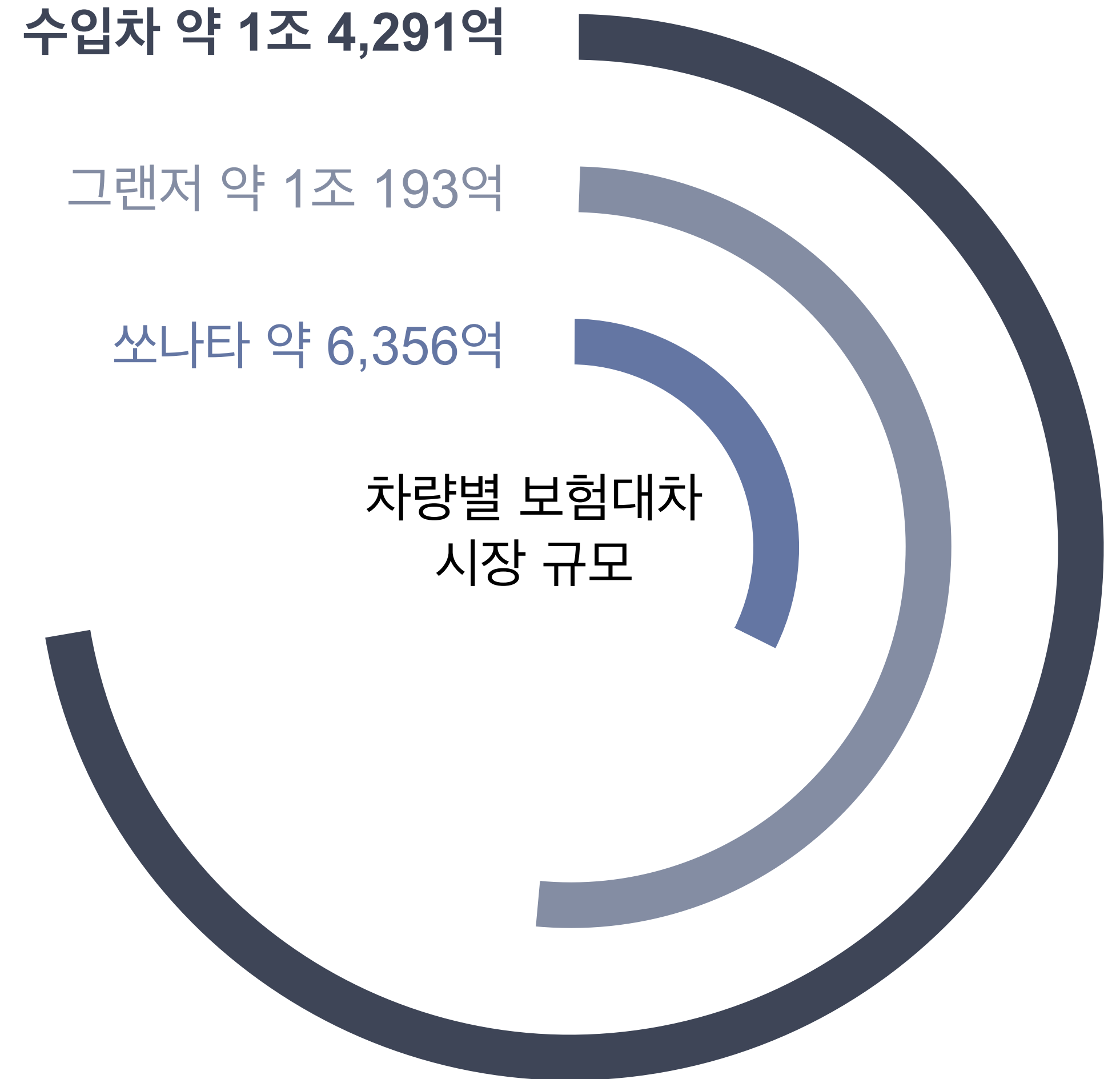


차량 대여 시장 규모



※ 단위: 억 원
 ※ 21년도 제주도 시장 규모
 ※ 출처: 중소기업현황정보시스템

차량 대여 시장 규모



※ 보험대차 시장 규모는 차종 별로 다르기 때문에 기준 차량 기반으로 시장 규모 확인이 가능합니다.

중개서비스 비교

	카모아	가마	피플카
--	-----	----	-----

일반대여	✓	✓	✓
사고대차		✓	
의전대여		✓	
ERP 연동	카모아 파트너스	가마 ERP	
수수료	13.2%	12%	N/A

ERP 서비스 비교

	IMS.FORM	가마 ERP	EASY 렌터카
--	----------	--------	----------

비대면 계약서	✓	✓	
모바일 지원	✓	✓	✓
전자소송 (추심관리)		✓	
과태료 관리		✓	
사고대차		✓	✓
택송 연동		✓	
장비 소모품 관리		✓	✓

감사합니다



<https://www.mobiliverse.co.kr>



02-2169-2681



카카오톡 으로 문의하기

